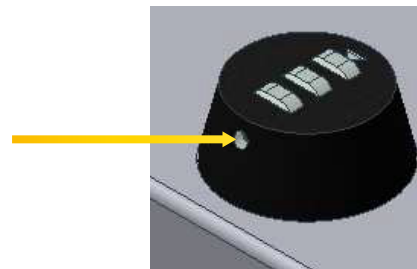


Instruções para a configuração da senha pessoal e instalação do cabo de segurança

Atenção: O cofre vem configurado com a senha 0-0-0 de fábrica; o usuário final deve redefini-la.

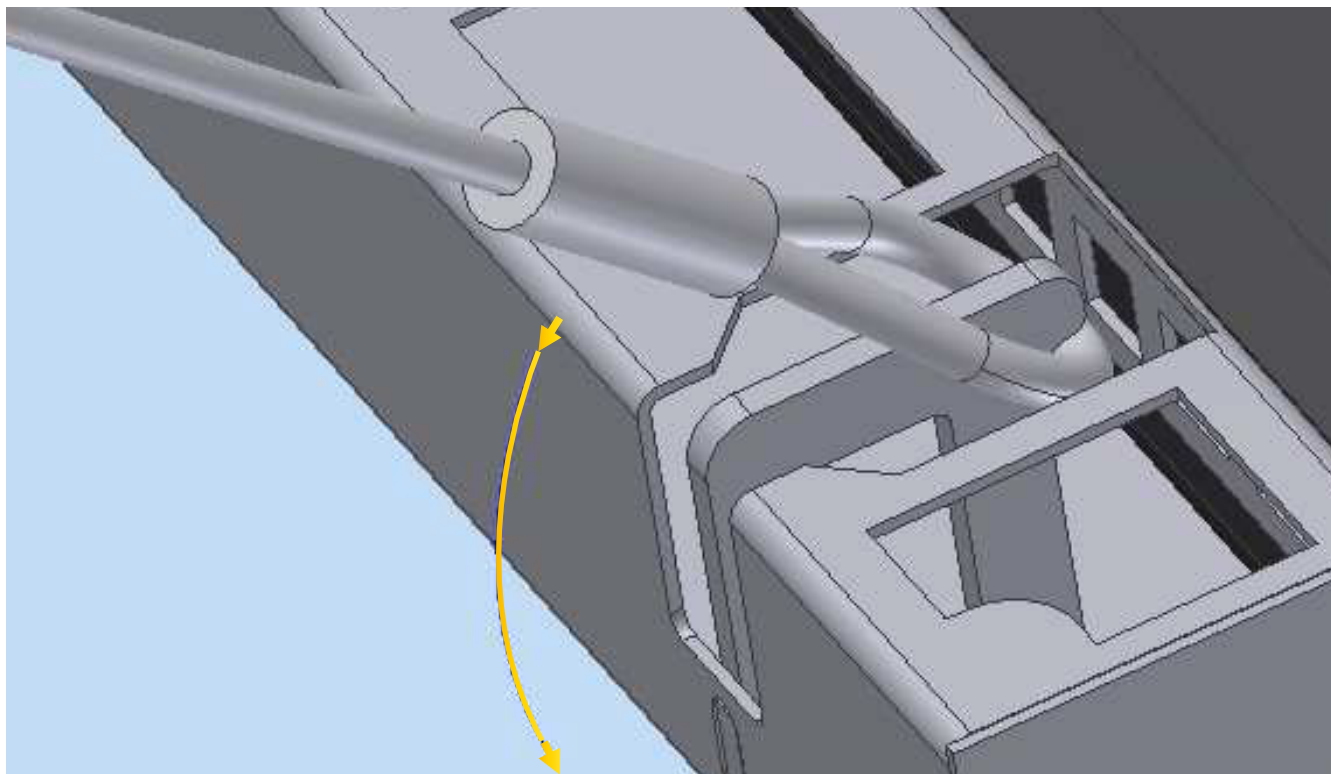
Configuração da senha pessoal:

1. Digite a senha padrão de fábrica >0-0-0<
2. Na borda externa do botão, você encontrará um orifício que contém o pino de redefinição do código (veja a figura à direita).
3. Gire o botão até que o pino de reinicialização fique visível.
4. Pressione o pino de reinicialização com um clipe de papel.
5. Mantenga el pin de reinicio oprimido e ingrese la nueva combinación de seguridad.
6. Quando você soltar o pino de redefinição, sua nova combinação será registrada.
7. Para trancar o cofre, gire o botão para a posição "lock" (trancar) e, em seguida, gire os botões de combinação quando o cofre estiver trancado. Para abrir o cofre, digite sua combinação e gire o botão.



Instalação do cabo de aço

1. Insira o laço localizado na extremidade do cabo na seção frontal da caixa a cerca de 45 graus entre a coluna e o flange traseiro (veja a figura abaixo).



2. Gire o cabo para baixo sobre o poste.
3. Repita os passos 1 e 2 com a outra extremidade do cabo, se necessário.
4. Feche e ajuste a tampa para garantir a posição do cabo.



Termo de Garantia

Este produto está coberto por garantia pelo período de 24 meses contra defeitos de fabricação ("Garantia Original"), desde que o produto seja instalado e utilizado de acordo com as instruções contidas no manual que acompanha o produto. O prazo da Garantia Original é contado a partir da data de emissão da nota fiscal de compra, que é parte integrante deste termo e dividido da seguinte maneira:

- a) 3 (três) meses de garantia legal; e
- b) 21 (vinte e um) meses de garantia contratual.

Portanto, recomenda-se que o cliente guarde a nota fiscal, pois ela deve ser apresentada ao fazer uma reclamação sob a Garantia Original.

1. É uma condição desta Garantia Original que o seu produto Yale:

- Seja instalado e preservado corretamente de acordo com as instruções de instalação e manutenção constantes no manual do produto.
- Não seja modificado de forma alguma.
- Não seja submetido a reparos por terceiros não autorizados.

2. Esta Garantia Original será honrada somente se constatado que o produto foi adquirido em território nacional. Produtos adquiridos fora do Brasil não estão submetidos a este termo de garantia.

3. Caso o consumidor identifique falha no produto, deverá imediatamente comunicar-se com o **SAC ASSA ABLOY, através do telefone 0800-772-2000**, ou e-mail: sac.assaabloy@assaabloy.com – somente estes estão autorizados a examinar e sanar o defeito durante o prazo de garantia aqui previsto. Se isso não for respeitado, esta garantia perderá sua validade, pois estará caracterizada a violação do produto.

4. Se o produto estiver com defeito de fabricação dentro do período de garantia, a Yale garantirá o reparo ou substituição do produto sob os termos desta garantia.

Sobre a Garantia Adicional

A Yale Home Brasil oferece Garantia Adicional de 24 (vinte e quatro) meses para produtos instalados pelos instaladores credenciados, que podem ser consultados no site da empresa:

<https://www.yalehome.com.br/pt/onde-comprar/instaladores-certificados>.

Para fins de obtenção da Garantia Adicional, o consumidor deve, no prazo de 90 (noventa) dias, contados da instalação, enviar à Yale, através do e-mail sac.assaabloy@assaabloy.com, a ordem de serviço assinada pelo instalador credenciado e a respectiva nota fiscal.

Esta Garantia Adicional é válida somente se a instalação ocorrer dentro do período de vigência da Garantia Original, e somente para a primeira instalação, e seguirá os mesmos termos da Garantia Original

Sobre perda da garantia

As recomendações para conservação do produto estão dispostas no manual do produto, sendo que a limpeza deve ocorrer com utilização de flanela ou pano de microfibra levemente umedecido com água. A garantia, seja a Original ou a Adicional, perderá totalmente sua validade na ocorrência de quaisquer das hipóteses a seguir:

- Danos provenientes de acidentes ou de mau uso causados pelo consumidor ou por terceiros.
- Danos oriundos de sinistros, agentes da natureza (raios, inundações, desabamentos etc.), umidade, tensão na rede elétrica (sobretensão provocada por acidentes ou flutuações excessivas na rede) ou decorrentes do desgaste natural das partes, peças e componentes.
- Problemas relacionados à instalação inadequada, incluindo o não cumprimento das instruções de instalação e utilização contidas no manual do produto.
- Utilização de aditivos como álcool e solventes ou quaisquer produtos de limpeza.
- Se o produto tiver sofrido influência de natureza química, eletromagnética, elétrica ou animal.
- Se o número de série do produto tiver sido adulterado ou rasurado.
- Se o aparelho tiver sido violado.

Para entrar em contato com o SAC ASSA ABLOY, ligue para 0800-77-22-000 ou visite
(<https://www.yalehome.com.br/pt/yale-home-brasil/suporte>)